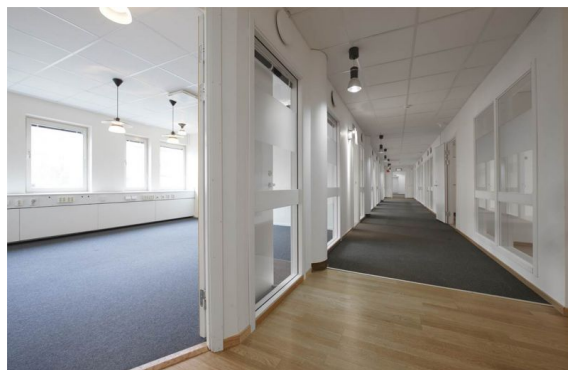


## Lokal på Adolfsbergsvägen 31, 168 67 Bromma



### Uthyres

Trevligt kontor med tillgång till ljusgård.

### Lokaltyp

Kontorslokaler	1235 m <sup>2</sup>
Totalyta	1235 m <sup>2</sup>

### Delbar

Delbar

### Annonsör

#### Lokal Direkt AB

tel. 0733-24 35 23

hanna@lokaldirekt.se

<http://www.lokaldirekt.se>

## Lokal på Adolfsbergsvägen 31, 168 67 Bromma

---

### Läge

Trevligt kontor på plan 2 med tre entréer vilket ger lokalen möjlighet att ha en intern och en extern del för besökare. Kontoret har även tillgång till en trevlig ljusgård, ett perfekt ställe att njuta av sin lunch eller ta en kaffe med kollegorna. Idag har kontoret en blandad planlösning med både öppet landskap och enskilda rum, men det kan anpassas efter önskemål. Det finns även möjlighet till en lagerdel på 100-200 kvm med lastning via lastkaj och en stor lasthiss.

### Omgivning

Mariehäll, en av Stockholm kommuns största arbetsplatser med ca 1100 företag, gränsar till Sundbyberg och är vackert beläget vid Bällstaån. Här möter du en blandning av nya samt gamla kontor och butiker. Utmed ån ligger också det nya bostadsområdet Bromma Sjöstad som växer sig in i Ulvsunda industriområde. Mariehäll är ett av Stockholms starkaste utvecklingsområden och har nu blivit en förlängning av innerstaden. Detta innebär en ständig förbättring av kommunikationer, affärer, service, nöjen och bostäder.

### Parkering

Q-Park har hand om driften av parkeringsanläggningen. Det finns möjlighet att antingen hyra fasta platser i garage och utomhus eller hyra rörliga tillstånd. Det finns även parkeringsautomater i området för kortare besök. Är du intresserad, kontakta Q-park på telefonnummer 0771-96 90 00.

### Kommunikation

Det går snabbt och lätt att ta sig till Mariehäll var du än befinner dig. Tvärbanan går ifrån Sickla Udde och genom Bromma, med en hållplats mitt i Mariehäll fram till Solna Station. Området trafikeras av flertalet busslinjer och kopplar ihop Mariehäll med bland annat Spånga, Alvik, Älvsjö, Solna, Danderyd, Ekerö och Mörby. Sundbyberg som är en stor kommunikationsknutpunkt på gångavstånd erbjuder både tunnelbana, pendeltåg, fjärrtåg och flygbussar. Om du färdas med bil är du snabbt ute på lederna med närhet till både E4 och E18. Bromma flygplats, som ligger precis intill, har korta incheckningstider som gör det enkelt att flyga inom

### Lokal på Adolfsbergsvägen 31, 168 67 Bromma

---

Europa och hela Sverige.

#### Övrigt

---

En av de två huskroppar som fastigheten består av byggdes av bilfirman Lada från forna Sovjetunionen, där de huserade ett antal år. Idag har byggnaderna stora lokaler som är lätta att växa i, det finns även takterrass med utsikt över Bällstaån, i ett område som är under utveckling i och med att Stockholm växer.

#### Tilläggsuppgifter

- ✓ Delbar
- ✓ Hiss

#### Byggår

---

1956

#### Renoveringsår

---

1959

#### Våning

---

2

**Lokal på Adolfsbergsvägen 31, 168 67 Bromma**

