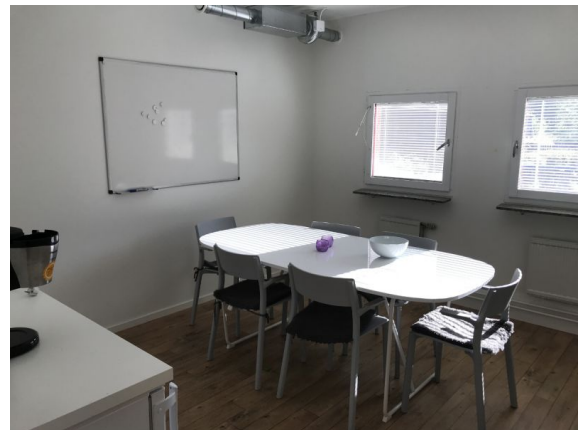


## Lokal på Glasbruksvägen 45, 610 14 Rejmyre

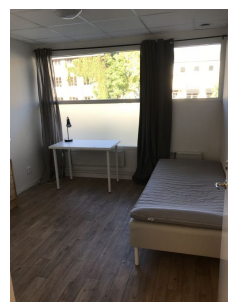


### Uthyres

I en fridfull och naturskön kulturmiljö finns nu chans att hyra en lokal som lämpar sig för boenden av olika slag. Bygglov för att bedriva HVB-hem finns redan!

### Lokaltyp

|                |                    |
|----------------|--------------------|
| Övriga lokaler | 390 m <sup>2</sup> |
| Totalyta       | 390 m <sup>2</sup> |



### Annonsör

#### Lokal Direkt AB

tel. 0733-24 35 23

hanna@lokaldirekt.se

<http://www.lokaldirekt.se>

## Lokal på Glasbruksvägen 45, 610 14 Rejmyre

---

### Läge

---

Lokalarean fördelas över två våningsplan och det finns fyra ingångar direkt från vägen. Bottenvåningen: Här finns 14 boenderum, personalrum, ett kontorsrum, tvättstuga samt sällskapsrum. Här finns även flera wc och fräscha duschar med modern standard.

Övervåningen: Här finns fyra boenderum, ett storkök samt en trevlig sällskapsyta. Hela lokalen har genomgående fräscha ytskikt och är i princip inflyttningsklar. Även möblemanget kan diskuteras i förhyrningen. Lokalen har tidigare hyrts ut som ett boende vilket också är en mycket lämplig verksamhet för lokalen. Ventilation: Mekanisk frånluft.

### Omgivning

---

Mysiga, natursköna omgivningar intill Rejmyre Glasbruk och Rejmyre Gästgiveri. Glasbruket har en butik med fabriksförsäljning. Intill glasbruket finns flera hantverkare och butiker där bland andra Rejmyre mässing och Rejmyre armatur har fabriksförsäljning. Här finns även konsthall. Tack vare glasbruket har Rejmyre blivit en uppskattad turistort med sommaröppen turistbyrå. I gästgiveriet finns konferensanläggning och festvåning. Inom några minuters promenad finns en badstrand vid sjön Hunn med brygga, omklädningsrum och kanotuthyrning. I Rejmyre arrangeras varje år sedan 2006 musikfestivalen Skogsröjet och andra evenemang som marknader, konstrundor, musikframträdanden och marknadskvällar med mera.

### Parkering

---

Tre p-platser utomhus ingår i hyran.

### Service

---

Café och restaurang finns i huset alldeles intill. Närhet även till butiker, Coop Nära med postombud, bibliotek, vandrarhem med mera.

### Kommunikation

---

Östegötatrafikens busslinje 416 trafikerar Rejmyre och hållplatsen ligger ca 150 m från fastigheten. Det tar ca 30 minuter med bil till Norrköping och ca två timmar till Stockholm.

### Övrigt

---

### Lokal på Glasbruksvägen 45, 610 14 Rejmyre

---

Fastighetsägaren har fri prövningsrätt och kan komma att kräva en deposition som säkerhet för hyran.

#### **Tillträde**

---

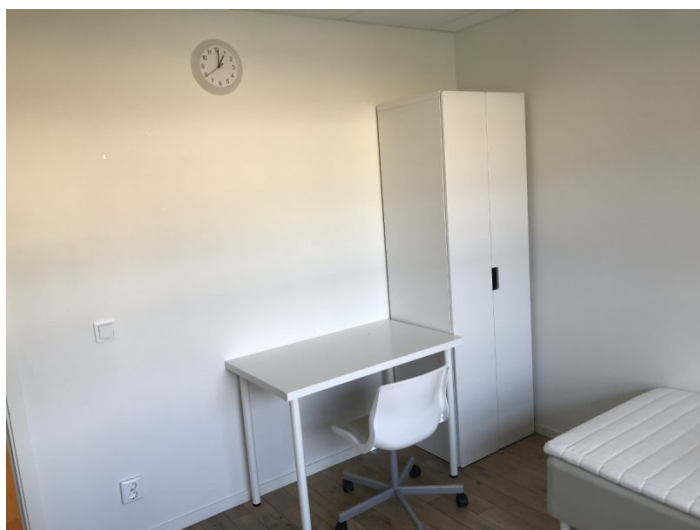
Omgående eller enligt överenskommelse.

#### **Byggår**

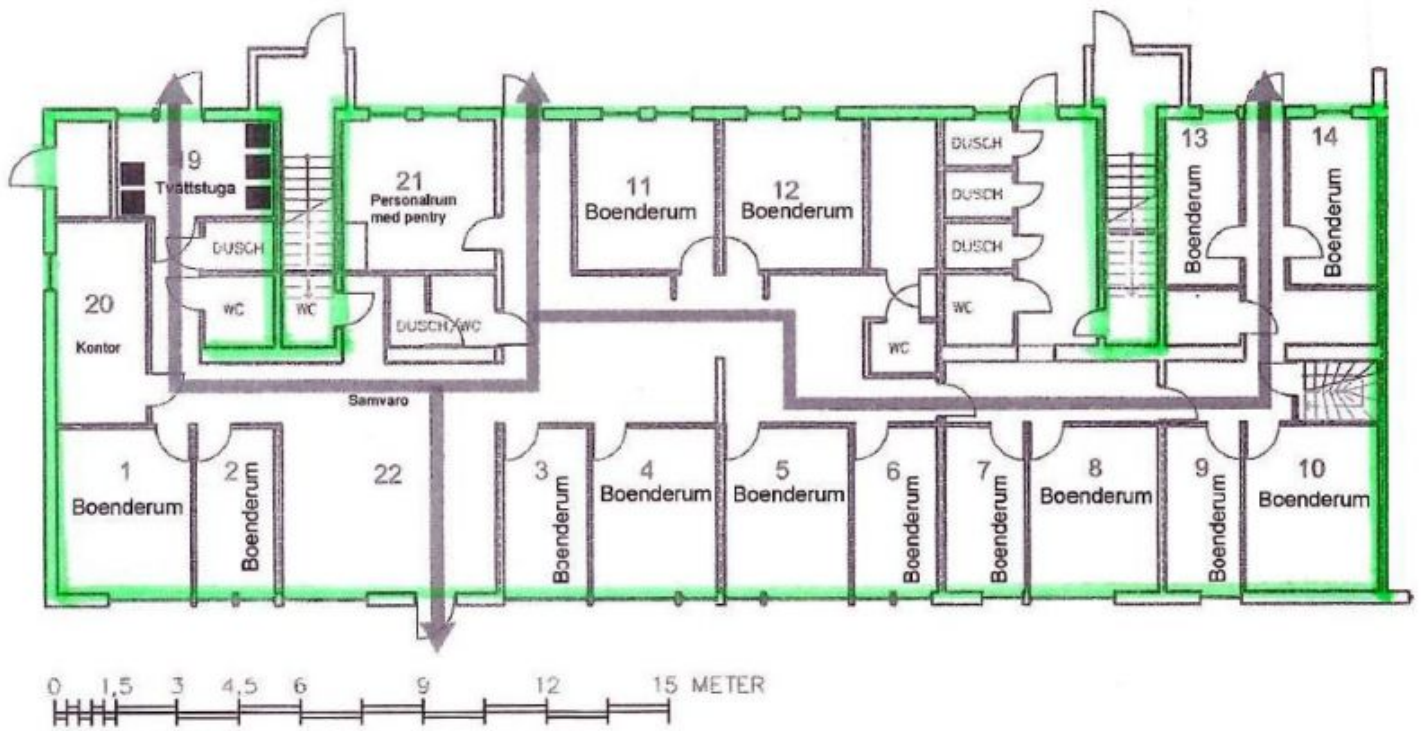
---

1981

**Lokal på Glasbruksvägen 45, 610 14 Rejmyre**



## Lokal på Glasbruksvägen 45, 610 14 Rejmyre





Lokal på Glasbruksvägen 45, 610 14 Rejmyre

