

## Lokal på Johannesfredsvägen 5, 168 69 Bromma



### Uthyres

Ljus och luftig lokal med 12 kontorsrum, pentry/matrum, 3 wc, 1 dusch, 2 konferens-/utbildningsrum samt lager/utställning, lastkaj, varuhiss.

### Lokaltyp

Kontorslokaler	390 m <sup>2</sup>
Lagerlokaler	60 m <sup>2</sup>
Totalyta	450 m <sup>2</sup>

### MÅnadshyra:

Hyresvillkor enligt överenskommelse



### Annonsör

Lagerstedt & Krantz Fastigheter AB

tel. 08-506 851 27

cb@lk.nu



## Lokal på Johannesfredsvägen 5, 168 69 Bromma

---

### Fastigheten

---

K-märkt kontors-/lättare industribyggnad från 1916-18

### Läge

---

Invid Johannesfreds station för Tvärbanan mellan Sickla och Solna

### Omgivning

---

Invid Ulvsundasjön

### Parkering

---

P-platser på fastighetens inhägnade gård

### Service

---

Container och hämtning av returpapper/wellpapp mm.

### Kommunikation

---

Tvärbanan

### Övrigt

---

Planritning (se bifogad fil). Lokalen har direkt intag från lastkaj via uppfartsramp samt även intag via varuhiss från lastkaj i markplan.

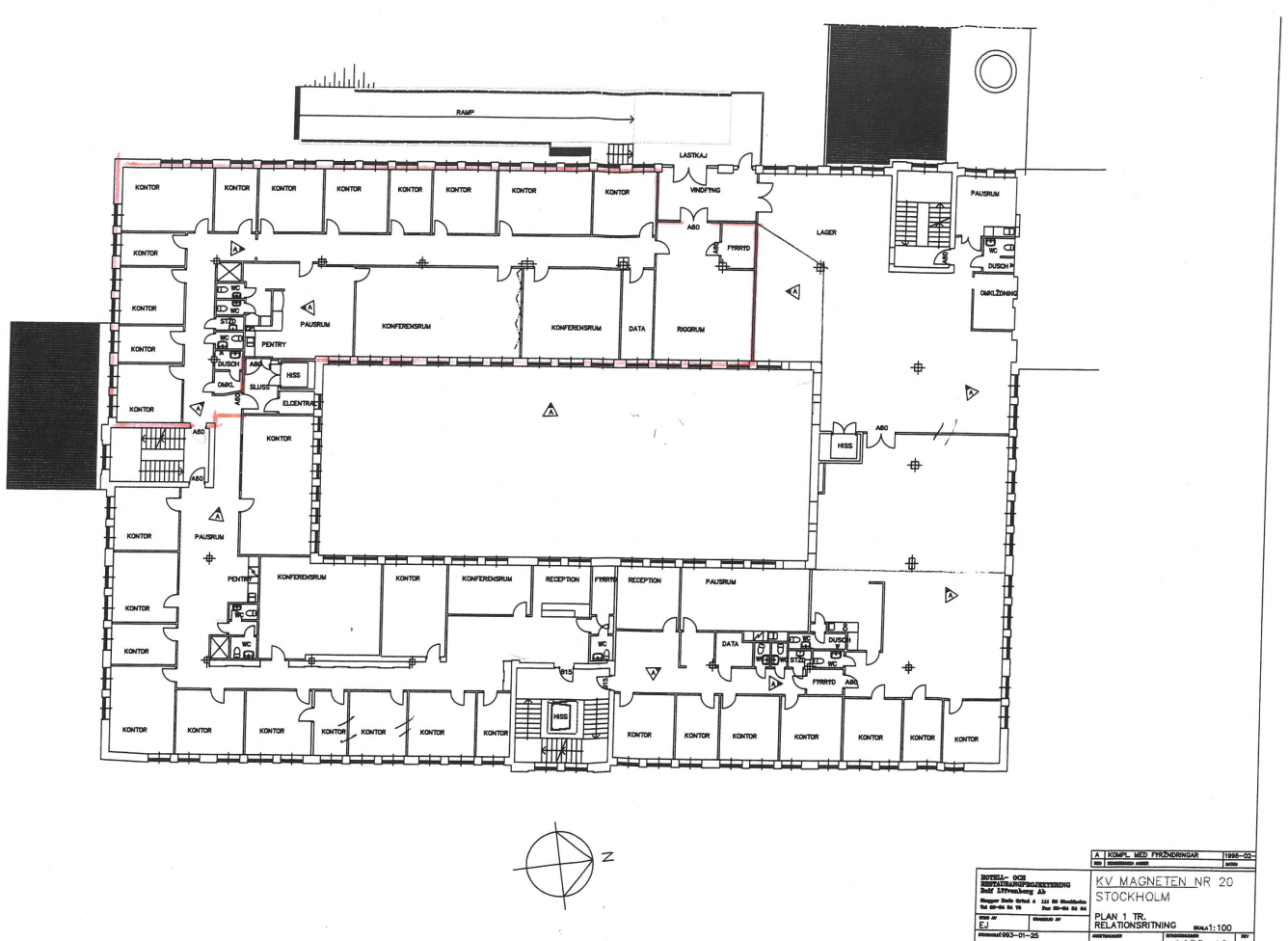
### Tilläggsuppgifter

✓ Lastkaj

Lokal på Johannesfredsvägen 5, 168 69 Bromma



## Lokal på Johannesfredsvägen 5, 168 69 Bromma



A. KOMPLEX MED FÖRBEREDNING		1986-05
BYGGSÄKERHET		2006
KV MAGNETEN NR 20 STOCKHOLM		
PLAN 1 TR. RELATIONSRTNING		
Skala: 1:100		