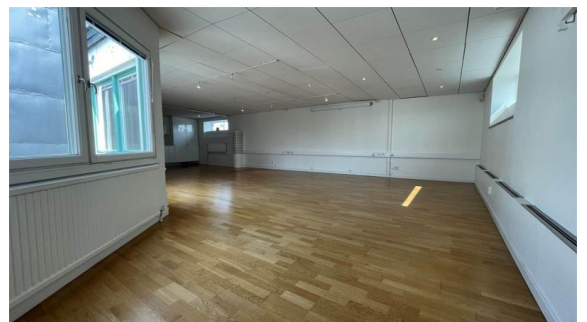


## Lokal på Kornhamnstorg 6, 111 27 Stockholm



### Uthyres

På anrik fastighet mitt i hjärtat av Gamla Stan finner du högst upp i huset detta charmiga kontor!

### Lokaltyp

Kontorslokaler	65 m <sup>2</sup>
Totalyta	65 m <sup>2</sup>

### Fastigheten

Det vackra huset på Kornhamnstorg 6 färdigställdes 1857. Hiss finns upp till plan 4, sedan 1 trappa upp till plan 5 där lokalen är belägen. Renoverings år 2005.

### Läge

Lokalen har en öppen planlösningen med pentry och två helkaklade wc varav den ena med dusch. Lokalen är genomgående i mycket fint skick med fräscha ytskikt. Väggarna är vitmålande och golvet vide entrén och båda wc är det ett grått klinkergolv och i resten av kontorsytan ett parkettgolv. För en god akustik i lokalen finns akustikplattor i taget med infällda spotlights. Ventilation: Mekanisk till- och frånluftsventilation.

### Annonsör

#### Lokal Direkt AB

tel. 0733-24 35 23

hanna@lokaldirekt.se

<http://www.lokaldirekt.se>

## Lokal på Kornhamnstorg 6, 111 27 Stockholm

---

### Omgivning

---

Gamla Stan i Stockholm är en världsberömd stadsdel, känd för dess mysiga småbutiker, dess anrika smala gränder och torg samt sin historia. Nästen alla byggnader i Gamla Stan är blåmärkta av Stadsmuseet vilket innebär att de utgör "synnerligen höga kulturhistoriska värden". Slussens framtida utseende kommer i allmänhet lyfta Slussen och i synnerhet södra delarna av Gamla Stan enormt.

### Parkering

---

Utomhusparkering finns exempelvis på Munkbron samt på Riddarholmen ca 200 meter från fastigheten med avgift enligt stadens tariff. Parkeringsgarage finns vid Sharaton Hotell. På Kornhamnstorg finns cykelparkering.

### Service

---

I Gamla Stan finns hundratals restauranger, mängder av mysiga caféer och butiker med mera. Du har den välsorterade Munkbrohallen på Munkbroleden, Coop Nära med postservice vid Järntorget samt nära till apotek. Kort och gott så har du här all den närservice som behövs för att underlätta din vardag.

### Kommunikation

---

Mycket bra kommunikativt läge. Gamla Stans tunnelbanestation som trafikeras av både röd och grön linje ligger ca ett stenkast från porten. Gångavstånd till flera busslinjer och närmast är Mälartorget hållplats där linjerna 3 och 53 passerar. Dessa tar Dig snabbt till Slussen åt ena hållet med T-bana, Saltsjöbanans ändstation samt en av Stockholms största bussterminal och Stockholms Centralstation åt andra hållet där även fjärrtåg, pendeltåg, flygbussar och Arlanda Express avgår. Det är cirka 10 minuters promenad både till Slussen och Centralstationen. Från Skeppsbron, som bara tar några minuter att gå till, avgår färjorna som tar Dig till Skeppsholmen, Djurgården och Gröna Lund.

### Övrigt

---

Hyresvärden har fri prövningsrätt vad gäller val av hyresgäst och verksamhet. Vänligen respektera hyresgästens önskemål att all kontakt och visningar skall ske via mäklaren. Hyresgästen tecknar

### Lokal på Kornhamnstorg 6, 111 27 Stockholm

---

eget elabonnemang. Kontakta lokalförmedlaren för mer info.  
Uppvärmning: Fjärrvärme. Kontraktslängd: Långtidskontrakt  
Kontrakttyp: Förstahandskontrakt

#### Tilläggsuppgifter

✓ Hiss

#### Tillträde

Omgående eller enligt överenskommelse.

#### Byggår

1857

#### Renoveringsår

2005

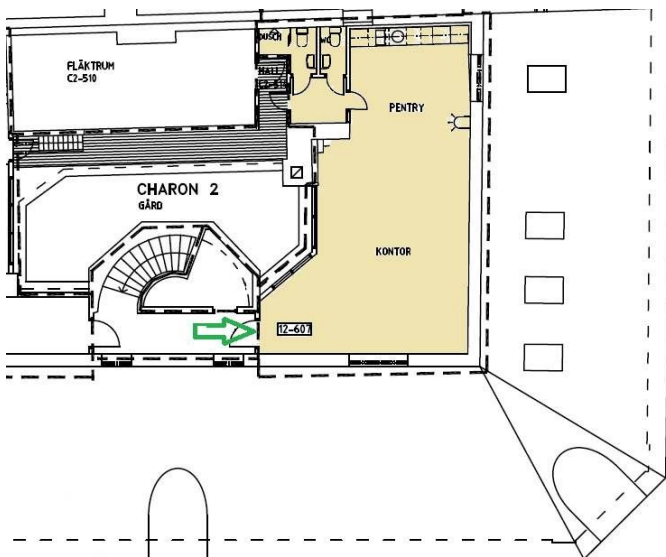
#### Våning

5/5

#### Antal rum

2

**Lokal på Kornhamnstorg 6, 111 27 Stockholm**



Lokal på Kornhamnstorg 6, 111 27 Stockholm

