

## Lokal på Rådmanngatan 27, 114 25 Stockholm



### Uthyres

Härlig lokal i två plan med butiksyta med egen ingång utan överlåtelseavgift! Fantastisk takhöjd och stora skyltfönster i butiksdelen! En lokal med genuin gammaldags prägel från byggnadsåren men med smakfullt nyrenoverade ytskikt.

### Lokaltyp

Kontorslokaler	117 m <sup>2</sup>
Butikslokaler	117 m <sup>2</sup>
Utställningslokaler	117 m <sup>2</sup>
Övriga lokaler	117 m <sup>2</sup>
Totalyta	117 m <sup>2</sup>

### MÅnadshyra:

Kontakta lokalförmedlaren för mer info.

### Lokalen passar för

Popup

### Annonsör

#### Lokal Direkt AB

tel. 0733-24 35 23

hanna@lokaldirekt.se

<http://www.lokaldirekt.se>

## Lokal på Rådmansgatan 27, 114 25 Stockholm

---

### Fastigheten

---

Huset färdigställdes år 1921 och byggdes om 2003. Stokab finns anslutet till fastigheten för bredbandsuppkoppling och fiber finns indraget till lokalen.

### Läge

---

Lokalytan fördelas över två våningsplan enligt följande: Entréplanet: Här finns en butiksyta om ca 29 m<sup>2</sup> med en egen utgång mot gatan. I detta rum finns stora, vackra högresta skyltfönster med spröjs och en fantastisk takhöjd. Övrig yta i entréplanet fördelas på ett välutrustat exklusivt kök, wc samt en yta om ca 9 m<sup>2</sup> där internttrappan som förbinder det båda våningsplanen är placerad. Detta utrymme kan förslagsvis nyttjas till förvaring. Total lokalarea på entréplanet är ca 57 m<sup>2</sup>. Övre planet (1 tr): Här finns ett större rum om ca 38 m<sup>2</sup> som den nuvarande hyresgästen nyttjar som mötesrum idag. Det finns även ett mindre rum om ca 13 m<sup>2</sup> som kan nyttjas som kontor eller samtalsrum samt ett utrymme där internttrappan kommer upp. Total yta på det övre våningsplanet ca 61 m<sup>2</sup>. Lokalens fönster i butiksytan fönster vetter ut mot Rådmansgatan Lodgatan varför möjligheten att exponera sin verksamhet eller ett varumärke för förbipasserande är goda. Lokalen passar utmärkt som kontor eller showroom med dess utmärkta skyltläge! Skyltläge: Lokalen har ett utmärkt skyltläge ut mot Rådmansgatan och Lodgatan! Ventilation: Mekanisk frånluft

### Omgivning

---

Promenadavstånd till Humlegårdens grönskande park Företag i närheten: Marbodal, Badrumsspecialisten.

### Parkering

---

På intilliggande gator och parkeringshus

### Service

---

Hela Citys utbud av service finns i närheten såsom bank, hotell och träning. Här har Du bekvämt gångavstånd till trevliga restauranger (exempelvis Vurma, Art Café, två sushirestauranger samt en Thai take-away runt hörnet), caféer, butiker, posten och Hemköp snett över gatan.

### Lokal på Rådmansgatan 27, 114 25 Stockholm

---

#### Kommunikation

---

Promenadavstånd till t-banestationerna Rådmansgatan, Tekniska högskolan och Östermalmstorgs. Ett flertal busslinjer passerar i närheten och en hållplats på Birger Jarlsgatan alldeles runt hörnet. Station Stockholm Östra, terminalpunkt för Roslagsbanan, ligger även nära.

#### Tilläggsuppgifter

- ✓ Skyltläge
- ✓ Gatunivå

#### Tillträde

---

Omgåenede eller enligt överenskommelse.

#### Byggår

---

1921

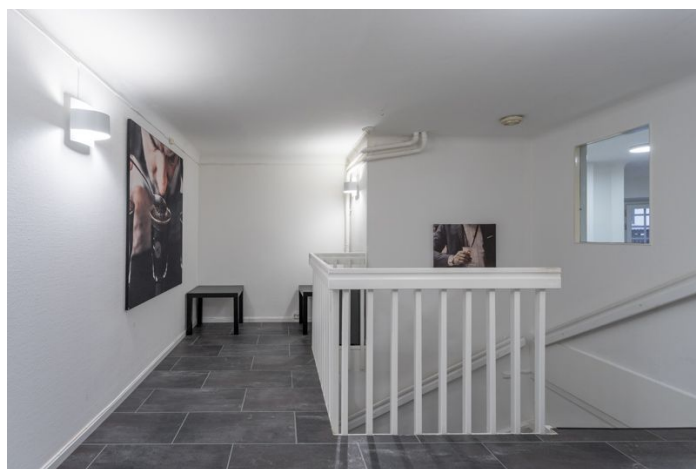
#### Renoveringsår

---

2003



**Lokal på Rådmanngatan 27, 114 25 Stockholm**



Lokal på Rådmansgatan 27, 114 25 Stockholm

