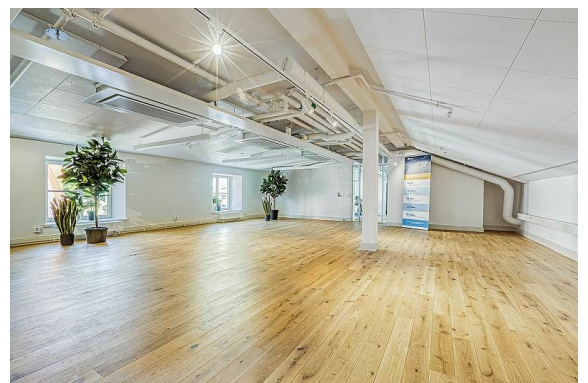


## Lokal på Torsgatan 16, 111 23 Stockholm



### Uthyres

Lokal i nyskick uthyres i andra hand. Paddelbana och utegym på gården.

### Lokaltyp

Kontorslokaler	190 m <sup>2</sup>
Totalyta	190 m <sup>2</sup>

### MÅnadshyra:

Kontakta lokalförmedlaren för mer info.

### Annonsör

**Lokal Direkt AB**

tel. 0732-53 46 12

anna@lokaldirekt.se

<http://www.lokaldirekt.se>

## Lokal på Torsgatan 16, 111 23 Stockholm

---

### Fastigheten

---

På ett av Stockholms mest centrala lägen utmed Torsgatan ligger denna fastighet. Byggnaden är ritad av arkitekt Ferdinand Boberg och färdigställdes 1906 för Stockholms Vatten- och Gasverk. Byggnaden är uppförd i jugendstil med fantastiskt fint bevarade detaljer av hög kvalitet i hantverk och material.

### Läge

---

I denna vackra och totalrenoverade fastighet beläget på Torsgatan mellan Norra Bantorget och Sankt Eriksplan finns nu möjlighet att hyra in sig i Aptics toppmoderna lokal. Söker ni nya moderna kontor i bra kommunikativt läge i city är detta kontoret för er. Ytan fördelas på en stor öppen yta med plats för upp till ca 12 skrivbord. Ett stort utrymme för att hänga av sig samt för förvaring alt telefonrum. Modernt pentry med stor lounge och sällskapsyta men kan såväl nyttjas för kontorsplatser på halva ytan. Lokalen kommer delas av med en egen entré. Kontoret går i ljusa färger med smakfulla och moderna ytskikt, väldigt gott inomhusklimat med ny ventilation med komfortkyla. Bekvämligheter: Cykelrum, Dusch, Fiberanslutning, Gym, Kök/pentry, Omklädningsrum Tillträde efter överenskommelse Kontakta mäklaren för visning!!

### Omgivning

---

Området kring Norra Bantorget har utvecklats till Stockholms metropol för företagande och affärsresanden med liv och rörelse både dag som kvällstid. Företag i närheten: United Spaes, Drivkraft, Dynabyte, Dream Broker, Loopia Group, Mercer Sweden, Martela, New Balance, Padler, Ritorno, STC, Aimo Park Garage.

### Parkering

---

Mycket god tillgång till flera parkeringshus i närområdet. Aimo Park har garage på Kammakargatan 74/Torsgatan 12. Stockholms stad förfogar exempelvis över Aulan Garage under Östra Järnvägsgatan/Torsgatan 1. P-hus Kungsbron. Car Park finns på Torsgatan 10 och 31, Continentalgaraget på Mäster Samuelsgatan 69, Norra Latin på Olof Palmes gata 28.

### Service

---

I detta citynära läge finns det mesta man kan önska sig. Med Sankt

### Lokal på Torsgatan 16, 111 23 Stockholm

---

Eriksplan, Norra Bantorget och Vasagatan runt hörnet finns ett brett serviceutbud för alla smaklökar, restauranger, butiker, hotell exempelvis Clarion Sign vid norra Bantorget ni har all nödvändig service inom promenadavstånd. Intill fastigheten finns Ritorno café och konditori som har en av Stockholms bästa semlor. I fastigheten finns United Spaces som säljer lunch och fika, hyr ut mötesrum samt dagpass för behov av extra utrymme. Utöver finns en helt ny padelbana på innergården som drivs av Padler och bara att boka tider. I nära anslutning finns stc gym.

#### Kommunikation

---

Det kommunikativa läget är svårslaget med 950m till Stockholms Centralstation som är Stockholms bästa och viktigaste kommunikativa knutpunkt. Här avgår samtliga av Stockholms t-banelinjer, fjärrtåg, långfärdsbussar, flygbussar samt även Arlanda Express. 700 m till Sankt Eriksplan där flertalet bussar även trafikerar såsom buss 3 och 4.

#### Tilläggsuppgifter

✓ Hiss

#### Tillträde

---

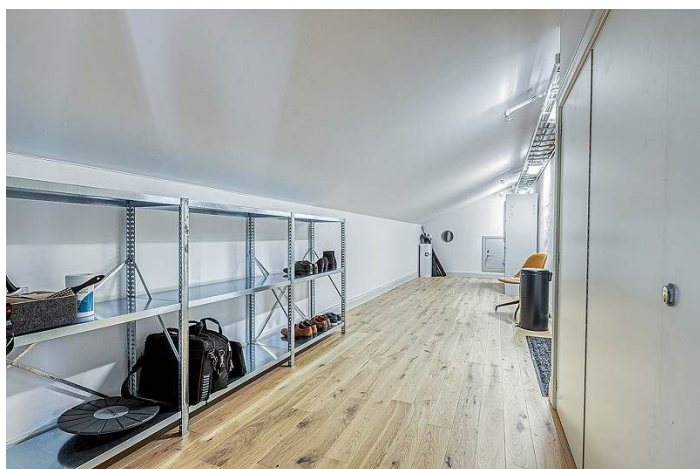
Tillträde efter överenskommelse

#### Våning

---

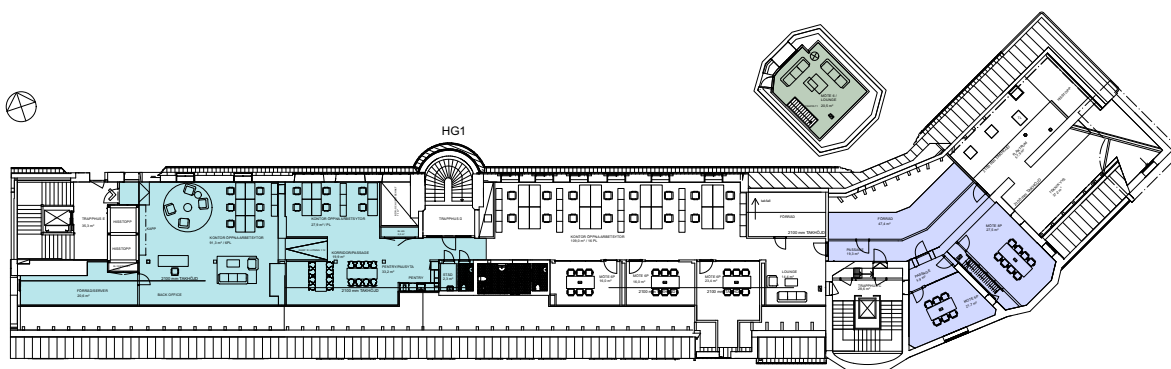
5/5

**Lokal på Torsgatan 16, 111 23 Stockholm**



## Lokal på Torsgatan 16, 111 23 Stockholm

RIKNING OCH MÅTT BASERAS PÅ ETT ORIGINAL. VISS AVVIKELSE KAN DÄRFÖR FÖREKOMMA.



0 5 10 m

Skala 1:250 i A3-Format

- VAKANT, CA 213 KVM
- VAKANT, CA 110 KVM
- VAKANT, CA 24 KVM

2022-05-31.AJ

STOCKHOLM  
KV. ÖSKÅRET 1  
TORSGATAN 26

**SA2**  
arkitekt ab