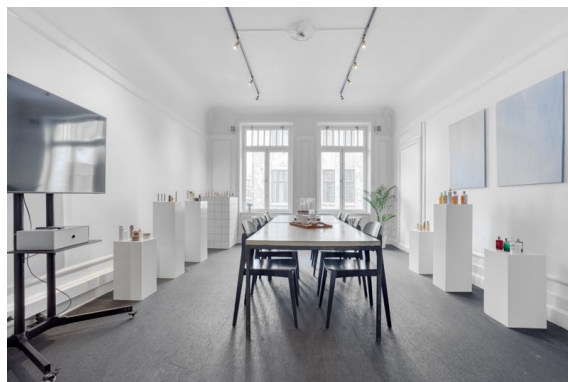


Lokal på Grev Turegatan 10, 114 46 Stockholm



Uthyres

I ett av Stockholms vackraste Jugendhus och på en av Östermalms mest fashionabla adress finns detta synnerligen vackra kontor tillgängligt.

Lokaltyp

Kontorslokaler	204 m ²
Totalyta	204 m ²

MÅnadshyra:

Kontakta lokalförmedlaren för mer info.

Annonsör

Lokal Direkt AB

tel. 0733-24 35 23

hanna@lokaldirekt.se

<http://www.lokaldirekt.se>

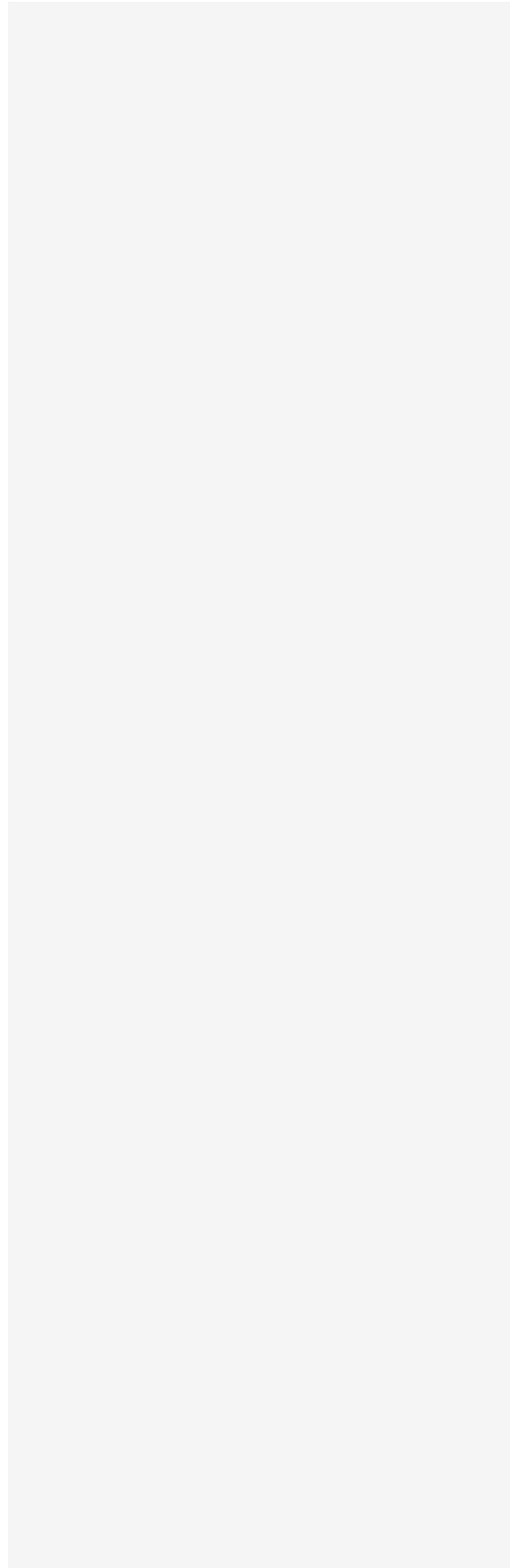
Lokal på Grev Turegatan 10, 114 46 Stockholm

Fastigheten

Huset på Grev Turegatan 10 uppfördes mellan åren 1904-1905. Det ritades av den tidens mest berömda arkitektfirma Hagström & Ekman, som skapade en rad storslagna byggnader som fortfarande sticker ut i den Stockholmska stadsbilden, däribland palatsen vid Strandvägens början. Arkitekturen de skapade kännetecknades av hög konstnärlig klass och äkta materialval. Arkitekterna hämtade mycket av sin inspiration från sydligare europeiska länder och ett besök på den vackra innergården inger en känsla av att befinna sig på en innergård i Rom eller Paris snarare än i Stockholms innerstad. Under åren 2004 - 2010 genomgick huset en gedigen byggnadsvårdsrenovering med djup ambition att efterlikna det urprungliga utseendet. Vid renoveringen bevarades så många originaldetaljer som möjligt och de ornament som gått förlorade återskapades. Även den vackra vintergrönskande innergården har återskapats till sitt ursprungliga skick med dammen och den vattenstrålande nymfen inbäddad i ett hav av vita tulpaner.

Läge

En varsamt renoverad lokal med bevarade originaldetaljer som inger den rätta känslan. Så mycket bättre än så här blir det inte. Varmt välkommen på visning! När du stiger in i lokalen möts du av en välkomnande entré med plats för reception och väntande besökare. I anslutning till entrén finns lokalens balkong som vetter mot den grönskande innergården med dess vackra fontän i ett hav av vita blommor. Lokalens planlösning är rumsindelad med en bra mix av rum i varierande storlek. Vart och ett av rummen med sin egen karaktär. Lokalen har en genomgående planlösning och av de totalt 5 kontorsrummen vetter fyra av dessa ut mot Grev Turegatan. Övrig yta utgörs av ett kontorsrum, lokalens pentryt samt förråd vetter mot innergården. Det välutrustade pentryt rymmer ca 6-8 matplatser beroende på möblering. Lokalen har två wc i modern standard varav den ena med dusch. Ytskikten i dessa utgörs av ett snyggt klinkergolv och mosaik beklädda väggar. Kontoret är ett lysande exempel på en varsamt renoverad lokal där hyresvärden satt värde på originaldetaljer och husets historia. Exempel på det som har bevarats är stuckaturer, takrosetter, väggpaneler, höga golvssocklar, spegeldörrar, speglade dörrposter, den generösa takhöjden och de



Lokal på Grev Turegatan 10, 114 46 Stockholm

vackra högresta originalfönstren. Lokalen erbjuder sin hyresgäst en unik blandning av tidlös charm och moderna möjligheter. Bredband: Det är möjligt att teckna avtal med Tele2 (före detta ComHem) som är anslutet till fastigheten. Fungerande porttelefon och blipsystem används som skalsystem. . Säkerhet: Lokalen har säkerhetsdörr som tillverkats med samma ytterspeglar och utseende som originaldörren från 1905.

Omgivning

Kort gångavstånd till Humlegården samt några minuters promenad till Kungliga Djurgården och Nybrovikens glittrande vatten.

Parkering

Parkeringsmöjligheter finns på intilliggande gator enligt stadens tariff och i kringliggande parkeringsgarage som exempelvis Q-park på Birger Jarlsgatan 6 eller på Brahegatan 2.

Service

Grev Turegatan är Östermalms mest fashionabla gågata med ett myllrande folkliv och ett mycket bra shoppingutbud. Sturegallerian liksom Östermalms Torg ligger ett stenkast ifrån fastigheten med en mängd trevliga små butiker, Åhléns med mera. I närområdet finns ett rikt utbud av trevliga restauranger med alla tänkbara smakriktningar. Längs Grev Turegatan, Strandvägen och kring Östermalmstorg finner du en mängd trevliga lunchställen och barer. I fastigheten finns bland annat den asiatiska restaurangen Sukai och precis invid ligger Grodan och restaurang Tures för luncher bland annat och fler restauranger kommer att öppna längs gatan. Här har Du också nära till Dramatens kulturutbud samt kort gångavstånd till inte mindre än fyra matvarubutiker och en stor Ica butik om ca 300 kvm kommer att öppna i tunnelbaneuppgången.

Kommunikation

Mycket bra kommunikativt läge med kort till Östermalmstorgs t-banestation som trafikeras av röd linje. Flertalet busslinjer finns runt hörnet vid Stureplan och Birger Jarlsgatan, buss 1, 2, 55, 75. Det är även nära till spårvagn som trafikerar Strandvägen och fortsätter ut till Kungliga Djurgården och båttrafik avgår vid Nybrokajen.

Lokal på Grev Turegatan 10, 114 46 Stockholm

Övrigt

Vänligen respektera hyresgästens önskemål om att all kontakt och visningar skall ske via mäklaren.

Tilläggsuppgifter

✓ Hiss

Tillträde

Enligt överenskommelse

Våning

1

Lokal på Grev Turegatan 10, 114 46 Stockholm

