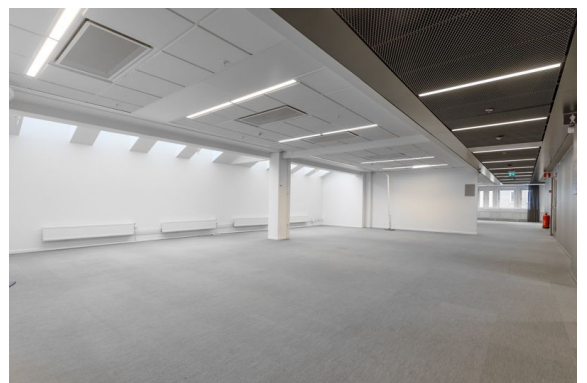


Lokal på Magnus Ladulåsgatan 3, 118 63 Stockholm



Uthyres

Välkommen till Metropoles nyöppnade moderna co-working anläggning! Den perfekta platsen för kreativa verksamheter, start-ups och scaleups inom tech, media och gaming-industrin.

Lokaltyp

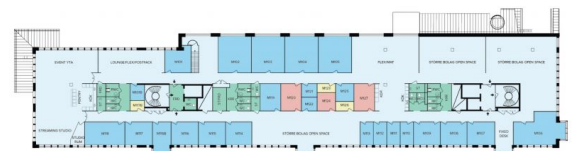
Kontorslokaler	10 - 1000 m ²
Övriga lokaler	10 - 1000 m ²
Kontorshotell	10 - 1000 m ²
Coworking	10 - 1000 m ²
Totalyta	10 - 1000 m ²

MÅnadshyra:

Kontakta lokalförmedlaren för mer info, helst via mail.

Lokalen passar för

Studio/ateljé, coworking



Annonsör

Lokal Direkt AB

tel. 0733-24 35 23

hanna@lokaldirekt.se

<http://www.lokaldirekt.se>

Lokal på Magnus Ladulåsgatan 3, 118 63 Stockholm

Fastigheten

Byggår: 1990. Adressen Magnus Ladulåsgatan 3 ligger i det gamla industri kvarteret Stockholmsverken vilket utgörs av två fastigheter; Trumman 2 och Vattenpasset 11. De båda fastigheterna består av fyra hus och tre innergårdar. Fastigheterna har en total yta om 32.000 kvm, varav 28.000 utgörs av kontorsyta.

Läge

Här erbjuds en inspirerande arbetsmiljö och flexibla kontorslösningar med möjligheten att nätverka med likasinnade entreprenörer. Fokusera det du gör bäst och låt Metropole ta hand om kringsservicen! Om lokalen: Nu pågår Metropoles uthyrningsarbete för fullt med co-working ytan på plan 2 om totalt ca 1680 kvm. Här finns möjlighet att hyra fasta arbetsplatser i öppen co-working yta, enskilda arbetsrum i olika storlekar samt öppna kontorsytor upp till ca 1000 kvm. Ett mervärde för Metropoles hyresgäster är möjligheten att till förmånliga priser kunna hyra inspelningsstudio som erbjuder möjligheter till tv-produktion, streaming samt andra kreativa event och projekt. Det finns möjlighet att ta med egna möbler, men du kan även låta Metropole möblera och designa ytan efter tycke och smak i samråd med dig. Hundar är tillåtna på anläggningen. Ventilation: närvarostyrd ventilation med kyld tilluft. Om Co-working anläggningen: Hela co-working anläggningen sträcker sig över dessa tre våningsplan om totalt ca 3 376 kvm. På plan 1 kommer mötesrum att erbjudas samt en aktivitetsyta med exempelvis shuffleboard, karaoke, biljard och gaming. Till sommaren kommer en restaurang med bar och uteservering att öppnas i entréplan för att kunna erbjuda anläggningens hyresgäster bra luncher och intressanta event. Det finns även en anslutande innergård som under sommartid fungerar som en naturlig förlängning av anläggningen. Metropole erbjuder sina hyresgäster en gedigen kringsservice, allt ifrån städning, snabbt Internet till te och kaffe vilket ingår i hyran. Detta är helt enkelt ett "All inclusive co-working space" för kreativa bolag, entreprenörer och frilansare. Det finns tillgång till cykelparkering med laddstolpar för el-cyklar, duschar samt möjlighet att hyra extra lagerutrymme vid behov. Om Metropole: Metropole är ljusår från traditionella kontorshotell med ett helt annat syfte. Här erbjuds inte bara en plats att arbeta på. Hos Metropole finner du en

Lokal på Magnus Ladulåsgatan 3, 118 63 Stockholm

unik gemenskap samt ett växande nätverk av kreatörer, entreprenörer och företag inom tech- och medieindustrin. Metropoles vision är att vara en stor hub för världens alla kreatörer, såväl fysiskt som digitalt. Synergier och samarbeten mellan kontorsgrannar och nya vänskaper är vad som gör Metropole unikt från de traditionella co-working hubbarna. Exklusiva nätverksträffar, roliga community aktiviteter och intima AW's är det som kittar ihop Metropoles stora community och kärnan av Metropole är det stora nätverk som växer för varje dag. Metropole vill växa med sina kreatörer och här ska det vara lätt att både kunna skala upp och ner sin verksamhet allt efter behov. Hos Metropole bestämmer du själv hur många ni vill vara på kontoret, om ni önskar att dela med annat team och betalar aldrig extra per medlem.

Omgivning

Södermalm är Stockholms pulserande epicentrum för kreativa företag och entreprenörer. Här möts innovation och inspiration i en kreativ atmosfär där konstnärliga visioner föds och får liv. I ett växande nätverk av Co-working spaces, designbutiker, gallerior samt trendiga caféer och lunchrestauranger erbjuder området en perfekt miljö för att utveckla din verksamhet. Här finns utrymme för både kreativ frihet och dynamisk affärskultur i en stadsdel som ständigt är i rörelse och full av möjligheter.

Parkering

Garage med lediga platser att hyra samt cykelrum finns i huset. Även parkeringsmöjligheter i kringliggande allmänna parkeringsgarage samt på närbelägna gator enligt stadens tariff.

Service

Närområdet erbjuder ett brett serviceutbud. Här hittar du caféer, barer och restauranger med alla tänkbara smakinriktningar samt saluhall. I området finns även massor av mysiga små butiker, systembolag, gym och matbutiker. Här finns kort och gott all service du kan önska dig för att underlätta din vardag.

Kommunikation

Fastigheten erbjuder ett utmärkt kommunikativt läge med pendeltågstationen Södra Station inom kort gångavstånd med tåg

Lokal på Magnus Ladulåsgatan 3, 118 63 Stockholm

som tar dig till Stockholms central på tre minuter och till Odenplan på sju minuter. Kort gångavstånd till Mariatorgets t-banestation där röd linje passerar samt gångavstånd till Medborgarplatsens t-banestation där grön linje passerar. Flera busslinjer passerar i närområdet. För den bilburna finns goda parkeringsmöjligheter i området. En central och lättillgänglig adress för både kollektivtrafik, bilburna såväl som för pendlare och internationella besökare.

Tilläggsuppgifter

✓ Hiss

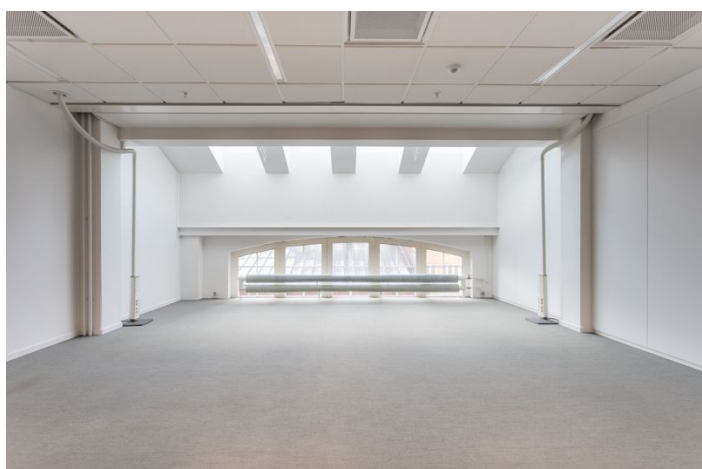
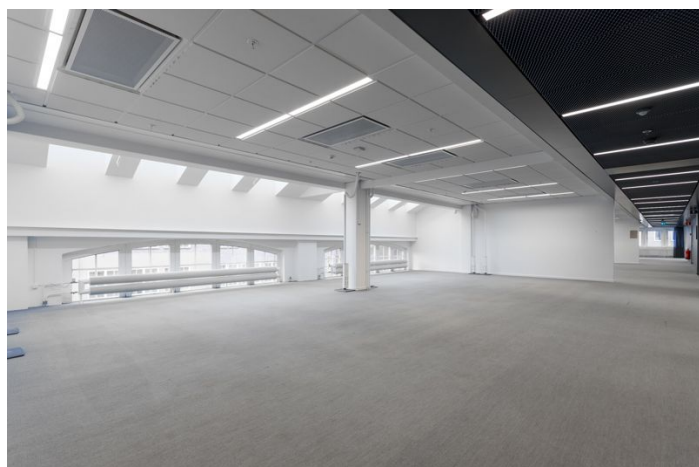
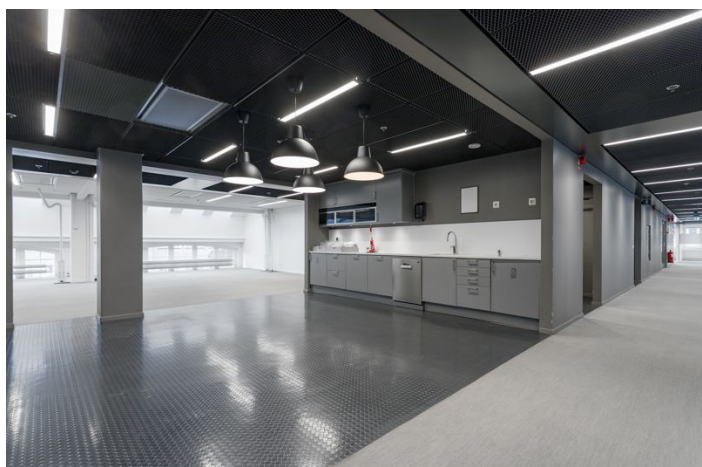
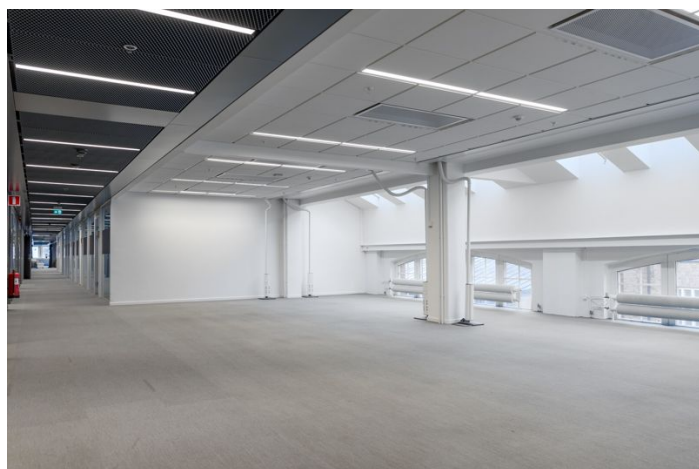
Byggår

1990

Våning

2

Lokal på Magnus Ladulåsgatan 3, 118 63 Stockholm



Lokal på Magnus Ladulåsgatan 3, 118 63 Stockholm



Lokal på Magnus Ladulåsgatan 3, 118 63 Stockholm

