

Lokal på Drottninggatan 99, 113 60 Stockholm



Uthyres

Mycket ljus lokal med rumsindelad planlösning högst upp i huset med underbar utsikt över den grönskande Observatorielunden!

Lokaltyp

Kontorslokaler	469 m ²
Övriga lokaler	469 m ²
Vårdlokaler	469 m ²
Totalyta	469 m ²

MÅnadshyra:

Kontakta lokalförmedlaren för mer info.



Annonsör

Lokal Direkt AB

tel. 0733-24 35 23

hanna@lokaldirekt.se

<http://www.lokaldirekt.se>

Lokal på Drottninggatan 99, 113 60 Stockholm

Fastigheten

Huset som färdigställdes år 1966 uppfördes i betong med fasadtegel och plåtdetaljer i koppar. Sockel samt bottenvåning är klädd i polerad granit och fönsterbågarna är av teak. Det finns en trevlig innergård med pergula och trädgårdsmöbler under sommarhalvåret som husets hyresgäster är välkomna att nyttja. Garage med både vanliga platser och med ladd-stolpar samt låst cykelrum finns i källaren. Kösystem finns för garageplats. Det finns extra förråd att hyra i källaren för den som önskar.

Läge

Lokalen kan hyras utan moms och kan passa för vissa vårdverksamheter eller som kontor! Det geografiska läget och den rumsindelade planlösningen gör detta till en ypperlig mottagningslokal! Varmt välkommen på privat visning! Lokalen har två entréer, den ena från Drottninggatan 97 som är tillgänglig för rullstolsbundna och den andra via Drottninggatan 99. Planlösningen är idag rumsindelad. Det finns två välkomnande mottagningsytor i anslutning till den ena entrén för väntande besökare med plats för reception. Det finns även två mindre expeditjonsrum vid den större entréytan. Det finns 18 stycken mottagningsrum/kontorsrum och ett rymligt konferensrum med plats för ca 10-14 personer. Det finns ett rymligt pentry med matplats i lokalens ena hörn samt ett mindre pentry i korridoren i anslutning till det stora konferensrummet. Lokalen har 5 wc varav en är RWC med dusch. Det finns även gott om förrådsutrymmen samt maskinrum för skrivare och kopiator. Det är möjligt att skapa en öppnare planlösning om så skulle önskas. Lokalen har ljudklassade låsbara dörrar och förstärkta glaspartier för att klara vårdkraven. Ytskikten utgörs av målade väggar, parkettgolv i rummen samt textilmatta i korridorstråken. Ventilation: Mekanisk till- och frånluft samt kyla. Bredband: Fiber finns indraget till lokalen och nuvarande hyresgäst har avtal med Bahnhof. Det finns även SLL-nätverk draget i lokalen. Hyresvärden är öppen för att anpassa lokalen och skriva ett nytt hyresavtal. Så här kan du skapa en fantastisk arbetsplats som erbjuder medarbetarna arbetsro samtidigt som de kan inspireras av pulsen som finns alldeles utanför dörren. Lokalen skulle kunna passa för vissa mottagningsverksamheter så som logopedier, sjukgymnaster,

Lokal på Drottninggatan 99, 113 60 Stockholm

psykologer och företagshälsovård. Lokalen kan hyras av omomsade verksamheter och skulle även kunna passa för exempelvis försäkringsmäklare, men det fungerar även utmärkt med momsregistrerade kontorsverksamheter.

Omgivning

Förutom det myllrande folklivet längre ner på gatan finns stillheten i parkerna Tegnérunden och Observatorielunden alldeles inpå knuten. Närområdet berikas även av ett brett kulturutbud. En etablering på Drottninggatan 99 innebär inte bara en attraktiv arbetsplats utan också en adress som signalerar kvalitet och tillgänglighet i Stockholms innerstad för personal och besökare.

Parkering

Garage finns i huset men kö till platser kan förekomma. Annars möjligt att parkera på intilliggande gator enligt stadens tariff och i de kringliggande allmänna parkeringshusen. Stockholms Parkering har flera garage inom gångavstånd.

Service

Gångavstånd till hela Citys och Vasastans serviceutbud! Längs Drottninggatan erbjuds alla tänkbara shoppingmöjligheter. I lokalens närhet finns ett rikligt utbud av restauranger, caféer etc. vilket ger utmärkta möjligheter för affärsluncher och After Works.

Kommunikation

Det kommunikativa läget är mycket bra med kort gångavstånd till både Odenplans och Rådmanngatans t-banestationer där den gröna linjen passerar. Vid Odenplan passerar även pendeltåg samt ett stort antal busslinjer. Det tar ca 10 minuter att gå till Stockholms Centralstation som är Stockholms största och viktigaste kommunikativa knutpunkt med t-bana, pendeltåg, tåg, fjärrbussar, flygbussar och Arlanda Express. Ett flertal busslinjer passerar också nära fastigheten. Läget är även lättillgängligt för bilburna med närheten till Sveavägen som snabbt tar Dig ut till de stora lederna åt norr, väst och söder.

Övrigt

Den nuvarande hyresgästens avtal löper fram tills 2025-12-31 vilket

Lokal på Drottninggatan 99, 113 60 Stockholm

kan överlåtas till ny hyresgäst alternativ skrivs ett nytt 3-års avtal direkt med hyresvärden. Tillträde kan ske enligt överenskommelse. Vänligen respektera hyresgästens önskemål om att all kontakt och visningar skall ske via lokalförmedlaren.

Tilläggsuppgifter

✓ Hiss

Tillträde

Tillträde kan ske enligt överenskommelse.

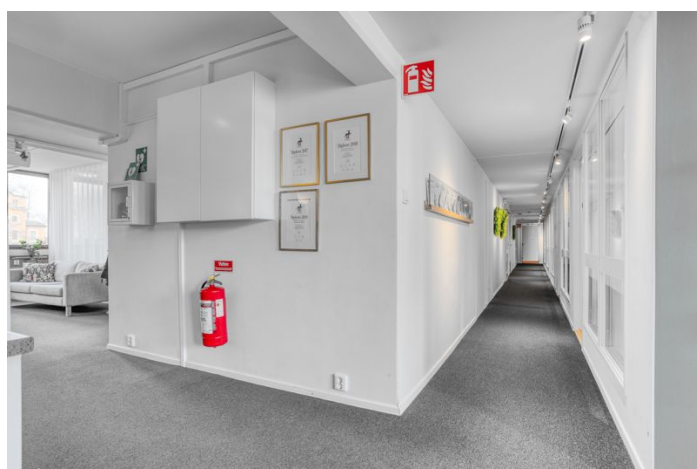
Byggår

1966

Våning

5

Lokal på Drottninggatan 99, 113 60 Stockholm



Lokal på Drottninggatan 99, 113 60 Stockholm

