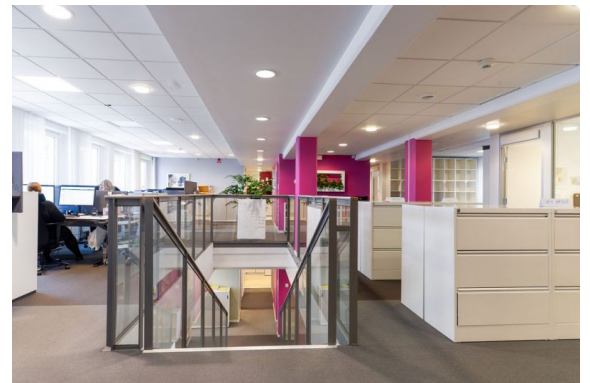


## Lokal på Alströmergatan 14, 112 47 Stockholm



### Uthyres

Moderna kontor tillgängliga i kontorsbyggnad med förstklassig kringsservice! Bemannad reception, sociala gemensamhetsytor, gym, konferensavdelning med hörsal för större sammankomster.

### Lokaltyp

Kontorslokaler	409 - 818 m <sup>2</sup>
Totalyta	409 - 818 m <sup>2</sup>

### MÅnadshyra:

Kontakta lokalförmedlaren för mer info.



### Annonsör

#### Lokal Direkt AB

tel. 0733-24 35 23

hanna@lokaldirekt.se

<http://www.lokaldirekt.se>

## Lokal på Alströmergatan 14, 112 47 Stockholm

### Fastigheten

Huset färdigställdes år 1956 och ritades av arkitekt Ture Wennerholm som bland annat även ritade LM Ericsson-byggnaden vid Telefonplan. Huset inrymmer en förstklassig service för sina hyresgäster så som en konferensavdelning bestående av 8 mötesrum i olika storlekar för 3 personer upp till 16 personer samt en stor hörsal vilken rymmer upp emot 115 personer. Det finns även ett välutrustat gym, en träningshall med Satsledda pass samt dam- och herr omklädningsrum. 1 trappa ner finns en stor matsal med ett trevligt pentry där husets hyresgäster har möjlighet att träffas över lunchen. Utöver detta finns även en trevlig innergård med trädgårdsmöbler.

### Läge

Alströmergatan 14 är en lättillgänglig adress där City möter Kungsholmens puls. Arbeta där människor, affärer och flöden möts vid Fridhemsplans knutpunkt. Läget erbjuder utmärkta kommunikationer och ett av stadens bästa serviceutbud. Om lokalerna Planlösningen på båda våningsplanen utgörs av en bra mix av cellkontor, öppna kontorslandskap och mindre samtalsrum. Plan 5 om ca 409 m<sup>2</sup>: Här finns 11 stycken cellkontor lämpliga för 1 person vardera. Övrig yta utgörs av två kontorslandskap samt en öppen yta med plats för ca 4 arbetsplatser. Det finns ett samtalsrum lämpligt för 4 personer samt 4 mindre för 1 person. Större konferensrum finns att tillgå på husets entréplan. Pentryt är central placerat i öppen yta. Lokalen har två wc varav en tillgänglighetsanpassad. Det finns även några mindre förrådsutrymmen samt miljöstation. Plan 4 och 5 sammanbinds idag av en interntappa. Plan 4 om ca 409 m<sup>2</sup>: Detta våningsplan har i princip samma planlösning som plan 5 enligt beskrivningen ovan. Det är möjligt att hyra endast ett av våningsplanen alternativt båda. Andra våningsplan i det stora huset kan även bli föremål för uthyrning. Båda lokalerna är tillgänglighetsanpassade. Läget högt upp i huset samt den genomgående planlösningen gör kontoren mycket ljusa och trivsamma. En arbetsplats där personalen definitivt kommer att trivas. Lokalerna erbjuder en lugn arbetsro samtidigt som medarbetarna kan låta sig inspireras av pulsen kring Fridhemsplan. Bredband: Stokab finns anslutet till fastigheten. Fiber är indraget i

## Lokal på Alströmergatan 14, 112 47 Stockholm

lokalerna. Ventilation: Mekanisk till- och frånluft. Fjärrvärme samt fjärrkyla.

### Omgivning

Ett bra läge på Kungsholmen, nära till service, kommunikationer, närhet till parker och mysiga promenadstråk utmed Karlbergskanalen och Kungsholms Strand. Perfekt för en lunchpromenad eller löprunda.

### Parkering

Parkeringsgarage finns exempelvis under Västermalmsgallerian med månadsabonnemang samt Sankt Göransgatan 66 (Aimo Park båda). Även parkeringsmöjligheter på intilliggande gator enligt stadens tariff.

### Service

Det geografiska läget erbjuder ett utmärkt serviceutbud för företaget som värdesätter effektivitet och bekvämlighet. Här finns allt inom räckhåll - från banker, matvaruaffärer, systembolag, postombud, gym, butiker, kontorsservice till en mängd restauranger och caféer med olika smakriktningar. Inom ett par minuters promenad ligger Västermalmsgallerian, Fridhemsplan och Sankt Eriksplan med ett stort utbud av butiker, restauranger med mera. Adressen är ett givet val för företaget som vill kombinera ett strategiskt läge med tillgång till all nödvändig service som underlättar vardagen.

### Kommunikation

Fastigheten har ett oslagbart kommunikativt läge med ett par minuters gångavstånd till Fridhemsplans t-banestation där blå och grön linje passerar. Flera busslinjer passerar i närheten, exempelvis stombusslinjerna 1 (Stora Essingen-Frihamnen), 3 (Karolinska Sjukhuset-Södersjukhuset) och 4 (Radiohuset-Gullmarsplan). Den bilburne tar sig smidigt ut på Essingeleden och E4an/E20.

### Övrigt

Hyresvärderna har fri prövningsrätt vad gäller val av hyresgäst och verksamhet. Vänligen respektera hyresvärdens önskemål om att all kontakt och visningar skall ske via lokalförmedlaren.

### Tilläggsuppgifter

✓ Hiss

### Tillträde

Tillträde kan ske enligt överenskommelse.

### Byggår

1956

### Våning

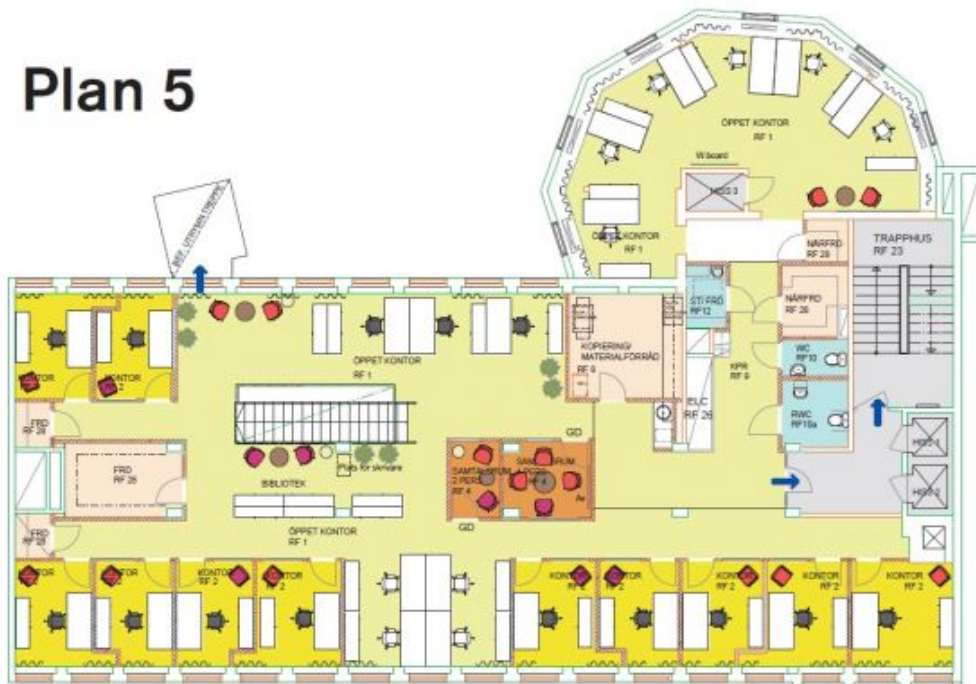
Plan 4 och 5

**Lokal på Alströmergatan 14, 112 47 Stockholm**



Lokal på Alströmergatan 14, 112 47 Stockholm

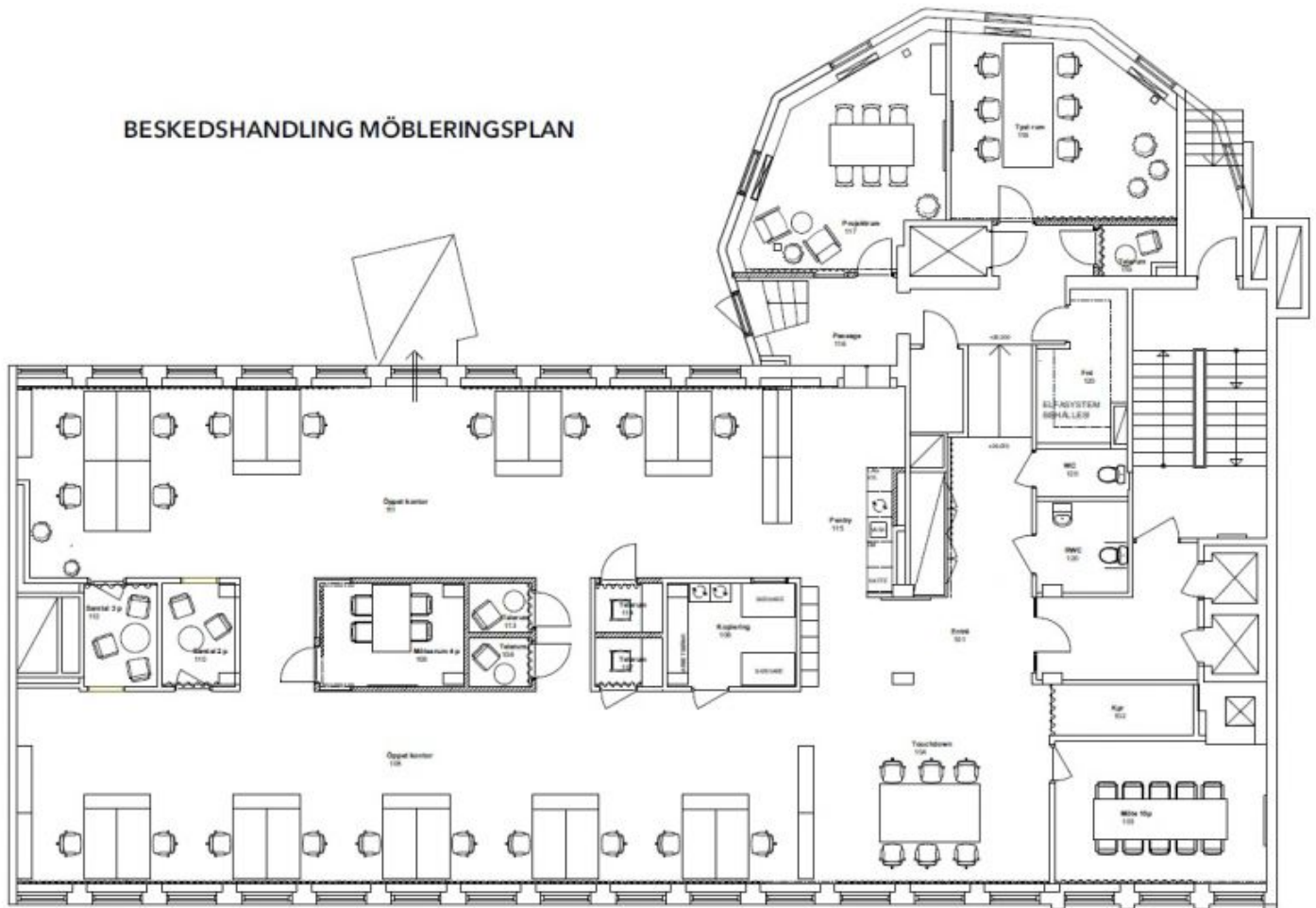
## Plan 5



- MÖTESRUM/ KONTORSYTA
  - ARBETSPLATSER/ KONTORSYTA
  - KONTORSRUM
  - FÖRRÅD/ ARKIV/ SOPRUM/ SERVICE
  - WC/ STÅD
  - KOMMUNIKATION
  - 31 Ytskicktgolv, se förtydligande RFP
  - GD Glasad dörr
  - Läge för AV-tavla och Av-skåp
- 11 Kontorsrum      10-11 Platser Disponibelt  
3 Öppet

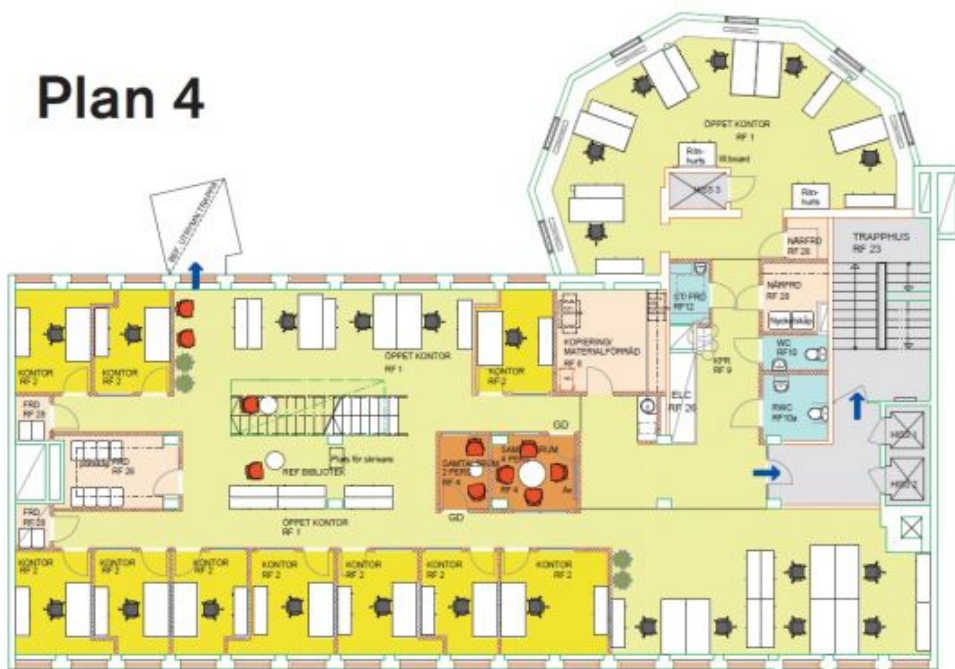
SKALA 1:200

Lokal på Alströmergatan 14, 112 47 Stockholm



Lokal på Alströmergatan 14, 112 47 Stockholm

## Plan 4



- MÖTESRUM/ KONTORSYTA
- ARBETSPLATSER/ KONTORSYTA
- KONTORSRUM
- FÖRRÄD/ ARKIV/ SOPRUM/ SERVICE
- WC/ STÅD
- KOMMUNIKATION
- 51 Ytskicktgolv, se förtydligande RFP
- GD Glasad dörr
- Läge för AVtavlva och Av-skåp

25 ARBETSPLATSER      27 Möjliga arbetsplatser,  
2 disponibelt            2 SAMTÅL /MÖTESRUM

SKALA 1:200