

Lokal på Sjövägen 16, 746 31 Bålsta



Uthyres

Mångsidig lokal för produktion, lager eller verkstad i markplan med generös takhöjd, stora öppna ytor och stor port samt uppställningsyta!

Lokaltyp

Kontorslokaler	314 m ²
Produktionslokaler	314 m ²
Lagerlokaler	314 m ²
Övriga lokaler	314 m ²
Totalyta	314 m ²

MÅnadshyra:

Kontakta lokalförmedlaren för mer info.



Annonsör

Lokal Direkt AB

tel. 0732-53 46 12

anna@lokaldirekt.se

<http://www.lokaldirekt.se>

Lokal på Sjövägen 16, 746 31 Bålsta

Läge

Strategiskt läge i hjärtat av Bålsta - Företagsområdet BjörnbroLokalens placering på Sjövägen 16 innebär att ni etablerar er i det välkända och expansiva företagsområdet Björnbro Området kännetecknas av en mix av småskalig industri, hantverksföretag och logistik, vilket skapar goda möjligheter för nätverkande och lokala samarbeten. Planlösning: Mångsidig lokal med stor potential och flera användningsområden i attraktivt industriområde- och företagsområde. Letar ni efter den perfekta basen för produktion, lager eller verkstad? Nu finns möjligheten att hyra en mycket funktionell lokal i markplan med stor port om ca 2,8x2,8m belägen i ett av Bålstas mest inarbetade företagsområden. Här möts ni av en stor öppen yta ca 180kvm samt ytterligare en öppen om ca 100kvm med generös takhöjd och en rejäl port som förenklar in- och utlastning. Lokalen är tekniskt välutrustad med både utsug, oljeavskiljare och en god elkapacitet, vilket gör den redo för produktion och tillverkning. Utöver de två öppna produktionsytorna finns en administrativ del med tre mindre kontorsrum - perfekt för arbetsro och kundmöten. Här finns även ett pentry samt WC utrustad med dusch. Exteriör och tillgänglighet Fastigheten erbjuder utmärkta logistikmöjligheter med gott om uppställningsyta och tillhörande parkeringsplatser direkt utanför dörren. Det strategiska läget i Bålsta ger er närhet till all tänkbar service och snabb anslutning till större transportleder. Kort om lokalen: Ytor: Två stora lättillgängliga öppna ytor, högt i tak, stor port. Teknik: Oljeavskiljare, utsug, bra elkapacitet. Kontor: 3 kontorsrum, pentry, WC med dusch. Utomhus: Markplan, stora uppställningsytor, parkering. Område: Inarbetat företagsområde med närhet till service. Många användningsmöjligheter - välkommen på visning! Bekvämligheter: Dusch, Kök/pentry, Kundparkering, Lastport, Verkstad

Omgivning

Trevligt område med närhet till natur och vatten, känt för att vara lättillgängligt och säkert, med en levande företagskultur. Det är en plats där verksamheter kan växa tack vare närheten till Mälardalens största marknader i kombination med den lokala småstadens fördelar. Företag i närheten: vss Montage, Teknikgruppen, Rimtec, Bålstadoktorn, Håbo kommun Hemtjänsten, Scanditron Sverige AB,

Lokal på Sjövägen 16, 746 31 Bålsta

Bålsta Port och Fasadservice, B Hagner, Rimtech, Wellness 4 Life Dagab Axfood Logistik, Karl Hedin Bygghandel, Eklöws Rör och Värmepumpsteknik , Bålsta Däckcenter.

Parkering

Gott om parkering i anslutning till fastigheten.

Service

Att ha er verksamhet här innebär att ni har allt ni behöver inom räckhåll, vilket underlättar vardagen för både personal och kunder: Inom kort gång- eller köravstånd finns ett flertal alternativ, bland annat populära We love restaurang och ett brett utbud av caféer och matställen i närliggande Bålsta Centrum. För de anställda finns utmärkta träningsmöjligheter i närheten. Wellness 4 Life ligger precis i området, och vid centrum finns även Fitness24Seven samt den nyöppnade Bålsta simhall med tillhörande gym. Bålsta Centrum erbjuder full service med apotek, livsmedelsbutiker som ICA och Coop, systembolag samt posthantering.

Kommunikation

Bålsta Resecentrum ligger nära, med täta avgångar för både pendeltåg mot Stockholm och regionaltåg mot Västerås/Göteborg samt Uppsala.

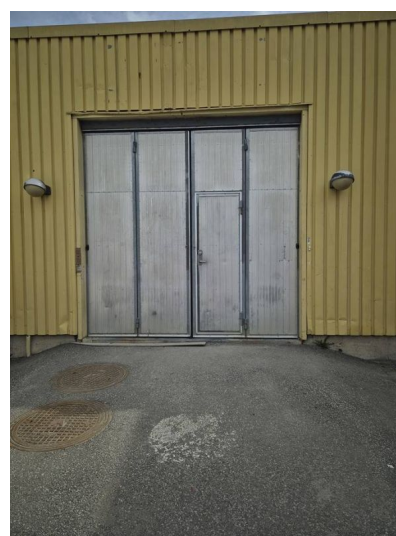
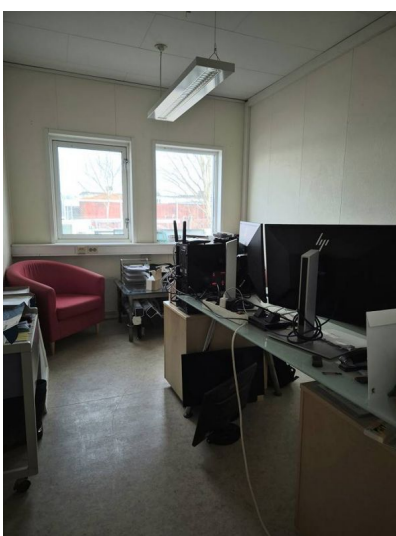
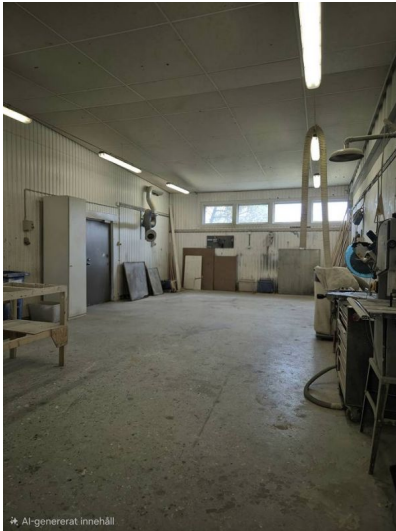
Övrigt

Snabb och enkel access till E18, vilket gör det smidigt att nå både Stockholm (ca 40 min) och Enköping/Västerås.

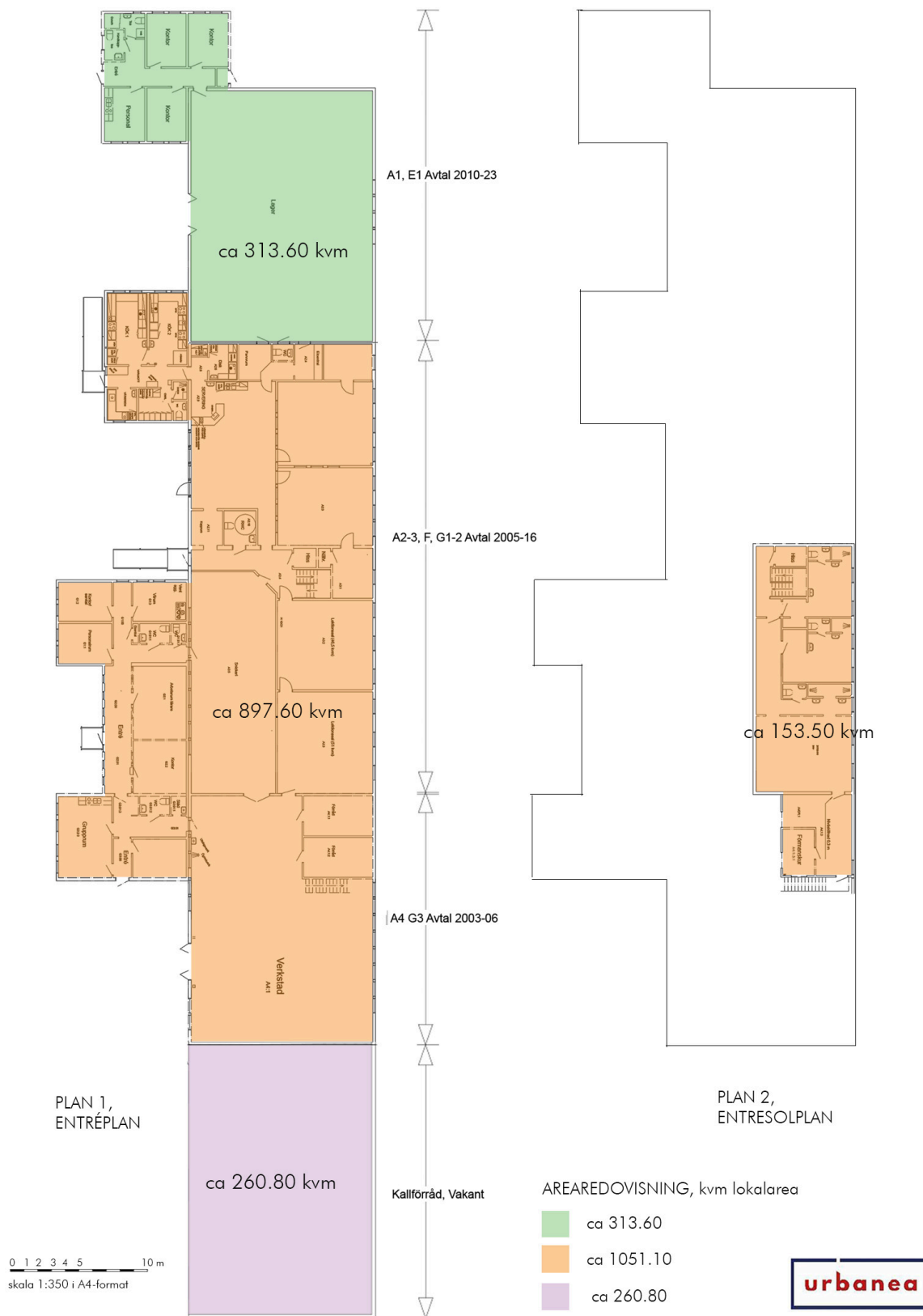
Tillträde

2026-09-01. Enligt överenskommelse

Lokal på Sjövägen 16, 746 31 Bålsta



Lokal på Sjövägen 16, 746 31 Bålsta



Sjövägen 16, Bålsta kommun Relationsritning - areaberäkning Sammanställning 2021-01-25 / GWSK ARKITEKTER